

DEMO

2015

Atrakcje turystyczne
miasta
Szczyrk
oraz gminy
Buczkowice

Monika Byrska

RW2010

Monika Byrska

**Atrakcje turystyczne
miasta Szczyrk i gminy Buczkowice**

Oficyna wydawnicza RW2010

Poznań 2015

MONIKA BYRSKA
ATRAKCJE TURYSTYCZNE
MIASTA SZCZYRK I GMINY BUCZKOWICE

Oficyna wydawnicza RW2010 Poznań 2015

Redakcja i korekta: zespół RW2010

Copyright © Monika Byrska 2015

Okładka Copyright © Monika Byrska 2015

Zdjęcia Copyright © Monika Byrska 2015

Copyright © for the Polish edition by RW2010, 2015

Wydanie I

ISBN 978-83-7949-156-8

Wszelkie prawa zastrzeżone. Kopiowanie całości albo fragmentu – z wyjątkiem cytatów w artykułach i recenzjach – możliwe jest tylko za zgodą wydawcy.

Aby powstała ta książka, nie wycięto ani jednego drzewa.

Dział handlowy: marketing@rw2010.pl

Zapraszamy do naszego serwisu: www.rw2010.pl

Spis treści

Wstęp.....	5
Szczyrk i gmina Buczkowice.....	6
Położenie.....	6
Budowa geologiczna i rzeźba terenu.....	8
Klimat.....	10
Wody.....	12
Zarys historii.....	17
Najważniejsze walory przyrodnicze.....	23
Zwiedzanie.....	29
Szczyrk.....	29
Buczkowice.....	45
Godziszka.....	56
Kalna.....	59
Rybarzowice.....	62
Informacje praktyczne.....	69
Orientacja.....	69
Wyżywienie.....	69
Noclegi.....	69
Zakupy.....	71
Punkty usługowe.....	71
Dojazd.....	71
Literatura i materiały źródłowe:.....	72
Adresy stron internetowych.....	74

Wstęp

Niniejszą książkę dedykuję osobom, które pragną lepiej poznać walory turystyczne Szczyrku oraz gminy Buczkowice. Obszar ten jest bardzo różnorodny i każdy turysta znajdzie tutaj coś dla siebie.

Ze względu na swój unikalny krajobraz oraz dużą ilość atrakcji Szczyrk jest wspaniałym miejscem na spędzanie czasu wolnego, szczególnie zimą. Tutejsze trasy narciarskie są jednymi z najchętniej odwiedzanych stoków narciarskich w Polsce. Narciarze mają do dyspozycji około trzydziestu odcinków zjazdowych o różnym stopniu trudności. Suma długości wszystkich tras narciarskich na terenie miasta wynosi około czterdziestu kilometrów. Najchętniej odwiedzane przez turystów kompleksy narciarskie to: Czarna-Solisko oraz Centralny Ośrodek Sportu.

Szczyrk i Buczkowice przyciągają turystów nie tylko zimą, ale również latem. W tym okresie osoby lubiące aktywny wypoczynek nie będą narzekać na brak możliwości ruchu. Zwiedzający mogą korzystać ze szlaków turystycznych i rowerowych. Niektóre z nich doprowadzą nas na najwyższym szczyt na terenie Szczyrku – Skrzyczne (1257 m n.p.m.).

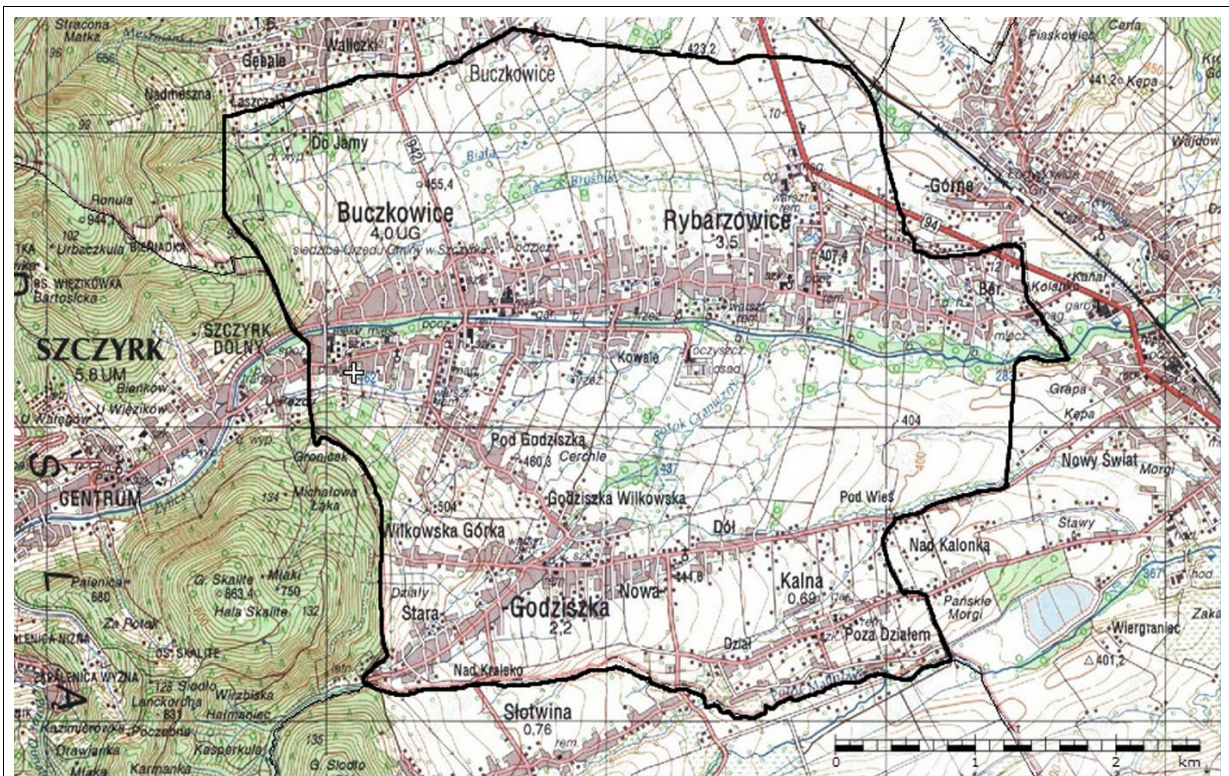
Obszar ten zachwyci nas również swoją przyrodą. Głównymi walorami przyrodniczymi są jaskinie oraz potoki pełne rozmaitych gatunków roślin oraz zwierząt. Ten malowniczy teren charakteryzuje się także bogatą historią, którą warto poznać, szczególnie z powodu zróżnicowania religijnego tego regionu.

Szczyrk i gmina Buczkowice

POŁOŻENIE

Miasto Szczyrk oraz gmina Buczkowice położone są w południowej części województwa śląskiego. Administracyjnie przynależą do powiatu bielskiego, w którego skład wchodzi dziesięć gmin. Gmina Buczkowice jest jedną z siedmiu gmin wiejskich powiatu bielskiego. Sąsiaduje od zachodu z gminą Szczyrk, od północy z gminą Wilkowice, od wschodu z gminą Łodygowice i od południa z gminą Lipowa. Obejmuje powierzchnię 19,33 km². W jej skład wchodzi cztery sołectwa: Buczkowice, Rybarzowice, Godziszka i Kalna (ryc. 1). Z kolei Szczyrk leży na południe od Bielska-Białej, północny wschód od Wisły i północny zachód od Żywca. Wraz z przysiółkami takimi jak Donacie, Czarna, Salmopol i Biła obejmuje powierzchnię 39 km².

Obszar ten położony jest w obrębie Beskidów Zachodnich. Według regionalizacji fizycznogeograficznej Polski autorstwa Jerzego Kondrackiego gmina Buczkowice znajduje się w północno-zachodniej części Kotliny Żywieckiej. Mezoregion sąsiaduje z Beskidem Śląskim na zachodzie, Beskidem Małym na północy, Beskidem Makowskim na wschodzie oraz Beskidem Żywieckim na południu. Natomiast Szczyrk znajduje się na terenie Beskidu Śląskiego (Kondracki 1998). Miasto leży w dolinie Żylicy i jest otoczone szczytami Skrzycznego i Malinowskiej Skały od południa, Klimczoka i Magury od północy oraz Beskidu i Kotarza od zachodu (Stobińska 1996). Jego obszar ma formę prostokąta, w którego wierzchołkach leżą szczyty: Skalite, Klimczok, Grabowa i Malinowska Skała. Przy wjeździe do Szczyrku znajduje się informacja, że leży on w strefie przygranicznej, gdyż szczyt Wielkiej Czantorii znajduje się około 17 km od granicy polsko-czeskiej (Foryś 2000). Współrzędne geograficzne miasta to: 49° 42' 58" N, 19° 1' 37" E.



Ryc. 1: Gmina Buczkowice i miasto Szczyrk na tle podziału administracyjnego.

Źródło: Opracowanie własne na podstawie – www.wikipedia.pl.

Indeks ilustracji

Ryc. 1: Gmina Buczkowice i miasto Szczyrk na tle podziału administracyjnego.....	7
Ryc. 2: Żylica.....	12
Ryc. 3: Bruśnik.....	13
Ryc. 4: Potok Graniczny.....	14
Ryc. 5: Godziszczanka.....	14
Ryc. 6: Kalonka.....	14
Ryc. 7: Potencjalna roślinność naturalna.....	16
Ryc. 8: Pomniki przyrody na terenie Szczyrku i gminy Buczkowice.....	23
Ryc. 9: Gruby Dąb.....	25
Ryc. 10: Ścieżka rowerowo-piesza w Szczyrku.....	27
Ryc. 11: Kościół pw. św. Jakuba Apostoła w Szczyrku.....	29
Ryc. 12: Wejście do kościoła pw. św. Jakuba Apostoła w Szczyrku.....	30
Ryc. 13: Sanktuarium Maryjne na Górcie.....	31
Ryc. 14: Buk, na którego tle ukazała się Matka Boska.....	32
Ryc. 15: Grota na Górcie.....	34
Ryc. 16: Pierwsza murowana kapliczka w Szczyrku.....	35
Ryc. 17: Murowana kapliczka u Walczaków.....	37
Ryc. 18: Krzyż w ogrodzie rodziny Więżików.....	37
Ryc. 19: Figurka u Byrdych.....	38
Ryc. 20: Pomnik w Zwierzyńcu.....	39
Ryc. 21: Pomnik żołnierzy radzieckich.....	39
Ryc. 22: Biały Krzyż.....	41
Ryc. 23: Tablica usytuowana poniżej Białego Krzyża.....	41
Ryc. 24: Centralny Ośrodek Sportu w Szczyrku.....	41
Ryc. 25: Kompleks skoczni Skalite w Szczyrku.....	42
Ryc. 26: Plac św. Jakuba w Szczyrku.....	43

Ryc. 27: Amfiteatr Skalite w Szczyrku.....	44
Ryc. 28: Kaplica Matki Boskiej Częstochowskiej w Buczkowicach.....	45
Ryc. 29: Kościół pw. Przemienienia Pańskiego w Buczkowicach.....	46
Ryc. 30: Kopiec z Matką Boską Królową Świata w Buczkowicach.....	47
Ryc. 31: Kapliczka Matki Boskiej przy ul. Kwiatowej w Buczkowicach.....	48
Ryc. 32: Budynek szkolny – obecnie budynek przedszkola.....	50
Ryc. 33: Gminny Ośrodek Kultury w Buczkowicach.....	51
Ryc. 34: Sokolnia w Buczkowicach.....	52
Ryc. 35: Fabryka Mebli Giętych Wech – obecnie.....	54
Ryc. 36: Pomniki żołnierzy radzieckich i ofiar II wojny świat. w Buczkowicach.....	55
Ryc. 37: Kościół pw. Matki Bożej Szkaplerznej w Godziszce.....	56
Ryc. 38: Kapliczka pw. Matki Boskiej Częstochowskiej w Godziszce.....	57
Ryc. 39: Figura Trzeciego Upadku Pana Jezusa w Godziszce.....	58
Ryc. 40: Kościół pw. Świętego Antoniego w Kalnej.....	59
Ryc. 41: Grota z figurą Matki Boskiej w Kalnej.....	60
Ryc. 42: Kościół pw. Matki Boskiej Pocieszenia.....	62
Ryc. 43: Grota w Rybarzowicach.....	63
Ryc. 44: Dzisiejszy Tartak „Piła u Francka”.....	64
Ryc. 45: Dzisiejszy Tartak „Piła u Mnicha”.....	65
Ryc. 46: Obecny Młyn Pośredni.....	66
Ryc. 47: Pomnik Poległych w I wojnie światowej.	67
Ryc. 48: Krzyż urlopników.....	67