



*Elewacja zachodnia i północna pałacu (z ośmiokątną wieżą, najwyższą w zamku)*

*Elewacja zachodnia pałacu, z wykuszem*



Fot. Krzysztof Pol

Dolną część pałacu architekt dostosował do kształtu skały, na której go zbudowano, widać to szczególnie od strony zachodniej.



Szczyt elewacji zachodniej pałacu, trójkątny z fryzmem arkadowym, wieńczy rzeźba rycerza.

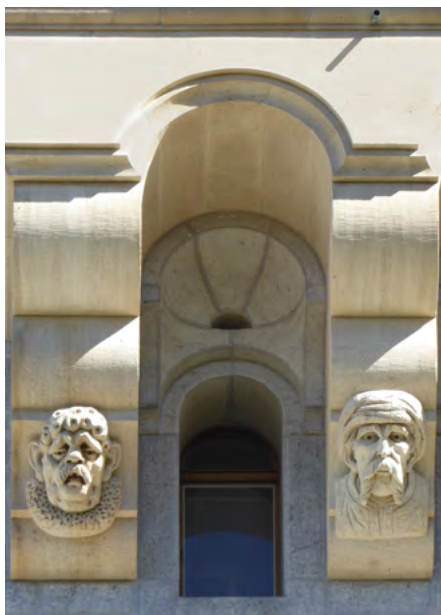
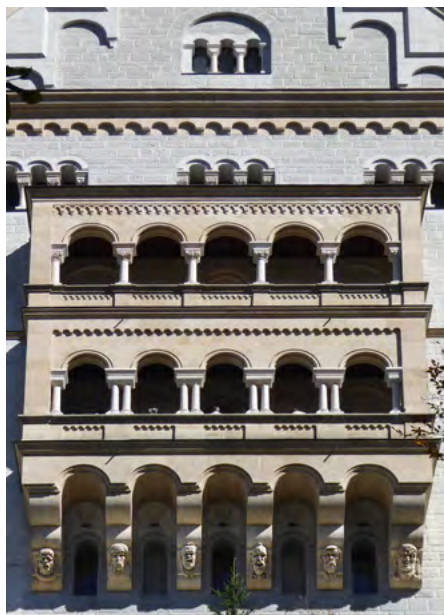
*Część górna ośmiokątnej wieży północnej*



*Figura rycerza w zwieńczeniu szczytu zachodniego*



Fot. Jolanta Pol



W centrum elewacji zachodniej jest duży wykusz w formie arkadowej logii, z widokiem na jezioro Alpsee i zamek Hohen Schwangau. Opiera się na konsolach zdobionych maszkaronami.



Fot. Jolanta Pol

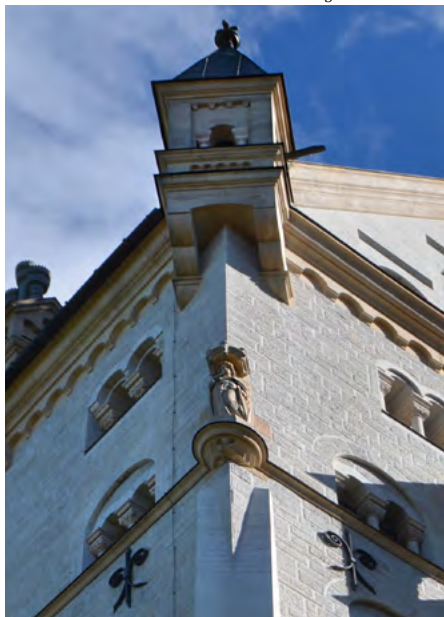


Okna nawiązują do stylu romańskiego (biforia i triforia). Na zewnętrznych ścianach zamku jest też dekoracja rzeźbiarska.



*Triforium, elewacja zachodnia pałacu*

*Figura w narożniku ścian północnej i zachodniej*



Fot. Jolanta Pol