



GdzieWyjechać.pl

Wędrownie Motyle

# Polska

# 70

pomysłów

na niezapomniany  
weekend

**ANNA I MARCIN NOWAKOWIE**

**ERGO**  
HESTIA



Tekst: Anna i Marcin Nowakowie

Redaktor prowadzący: Łukasz Karolewski

Redakcja: Barbara Faron

Projekt graficzny i skład: Sabina Suchy

Projekt okładki: Jan Paluch; materiały graficzne zostały wykorzystane za zgodą shutterstock.com

Mapa: Jan Leja

Źródło pochodzenia danych kartograficznych: OpenStreetMap.org

Zdjęcia: Anna i Marcin Nowakowie (3, 4, 5, 6, 9, 17, 18, 21, 29, 30, 32, 67, 68, 71, 73, 83, 93, 96, 99, 100, 101, 106, 120, 126, 127, 129, 130, 153, 154, 155, 162, 164, 169, 171, 181, 182, 187, 202, 205, 210, 215, 219, 220, 222, 235, 236, 237, 239, 240, 241, 247, 248, 249, 251, 259, 260, 261, 267, 268, 275, 279, 283, 284, 291, 292, 295, 296, 298, 303, 304, 305, 307, 308, 311, 313, 315, 316, 319, 323, 331, 332) oraz shutterstock.com, stock.adobe.com, unsplash.com

Wszelkie prawa zastrzeżone. Nieautoryzowane rozpowszechnianie całości lub fragmentu niniejszej publikacji w jakiegokolwiek postaci jest zabronione. Wykonywanie kopii metodą kserograficzną, fotograficzną, a także kopiowanie książki na nośniku filmowym, magnetycznym lub innym powoduje naruszenie praw autorskich niniejszej publikacji.

Wszystkie znaki występujące w tekście są zastrzeżonymi znakami firmowymi bądź towarowymi ich właścicieli.

Autorzy oraz wydawca dołożyli wszelkich starań, by zawarte w tej książce informacje były kompletne i rzetelne. Nie biorą jednak żadnej odpowiedzialności ani za ich wykorzystanie, ani za związane z tym ewentualne naruszenie praw patentowych lub autorskich. Autorzy oraz wydawca nie ponoszą również żadnej odpowiedzialności za ewentualne szkody wynikłe z wykorzystania informacji zawartych w książce.

Helion S.A.

ul. Kościuszki 1c, 44-100 Gliwice

tel.: 32 2309863

e-mail: redakcja@bezdroza.pl

księgarnia internetowa: <https://bezdroza.pl>

Drogi Czytelniku!

Jeżeli chcesz ocenić tę książkę, zajrzyj pod adres:

<http://bezdroza.pl/user/opinie/?bepo70>

Możesz tam wpisać swoje uwagi, spostrzeżenia, recenzje.

Wydanie I

ISBN: 978-83-283-9981-5

Copyright © Anna i Marcin Nowakowie, 2022

Copyright © Helion S.A., 2022



# Spis treści

Wstęp 7

## Blisko dzikiej natury 11

- 01** Poleski Park Narodowy 14
- 02** Dolina Chochotowska 20
- 03** Źródła Wisły i Barania Góra 26
- 04** Biebrzański Park Narodowy 31
- 05** Czolpino 36
- 06** Dolina Baryczy i Stawy Milickie 40
- 07** Kampinoski Park Narodowy 46
- 08** Jezioro Wigry 52
- 09** Kocioł Małego Stawu w Karkonoszach 56

## Romantyczne i kameralne miasteczka 63

- 10** Lanckorona 66
- 11** Kazimierz Dolny 70
- 12** Bolesławiec 76
- 13** Reszel 82
- 14** Chełmno 86
- 15** Cieszyn 92
- 16** Stary Sącz 98
- 17** Zwierzyniec 104
- 18** Szydłów 108
- 19** Tarnowskie Góry 112
- 20** Bystrzyca Kłodzka 117



Kup książkę

Poleć książkę

## Ikony architektury 121

- 21 Stare Miasto w Zamościu 124
- 22 Zamek w Baranowie Sandomierskim 128
- 23 Katowicki Spodek i Strefa Kultury 132
- 24 Kolegiata w Tumie 136
- 25 Żyrardów 139
- 26 Stary Rynek i Ratusz w Poznaniu 144
- 27 Bazylika Mariacka w Gdańsku 148
- 28 Modernistyczna Gdynia 152
- 29 Hala Stulecia we Wrocławiu 156
- 30 Katedra gnieźnieńska 160

## Współczesne arkadie 165

- 31 Pałac i Park w Pszczynie 168
- 32 Pałac Marianny Orańskiej 172
- 33 Pałac i park w Wilanowie 176
- 34 Arboretum w Bolestraszczykach 180
- 35 Zamek w Kórniku 184
- 36 Zamek w Mosznej 188
- 37 Zamek Kliczków 192
- 38 Zabudowa Buska-Zdroju 196
- 39 Złoty Potok 200
- 40 Pałac W Lubostroniu 204
- 41 Park Mużakowski 207



## Cuda inżynierii i techniki 211

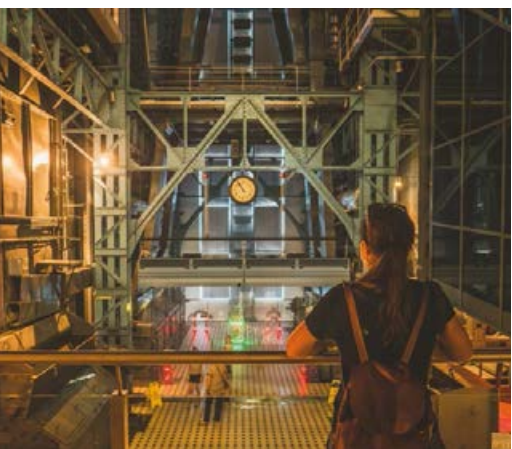
- 42 Kanał Elbląski 214
- 43 Sztolnia Królowa Luiza w Zabrze 218
- 44 Kopalnie soli w Bochni i Wieliczce 223
- 45 Kolejka na Kasprowy Wierch 227
- 46 Linia kolejowa Kłodzko-Wałbrzych 230
- 47 Zapora i Jezioro Rożnowskie 234
- 48 EC1 Łódź – Miasto Kultury 238
- 49 Twierdza Kłodzko 242
- 50 Ogród na dachu Biblioteki UW 246
- 51 Radiostacja gliwicka 250

## Z tradycją za pan brat 255

- 52 Miasteczko Galicyjskie 258
- 53 Skansen w Sanoku 262
- 54 Zalipie 266
- 55 Łużyckie domy przystępowe 270
- 56 Osiedle Nikiszowiec 274
- 57 Trójwieś Beskidzka 278
- 58 Pałac i Folwark Galiny 282
- 59 Zyndranowa 286
- 60 Uroczysko Zaborek 290
- 61 Tradycje ludowe w Kadzidle i Wachu 294

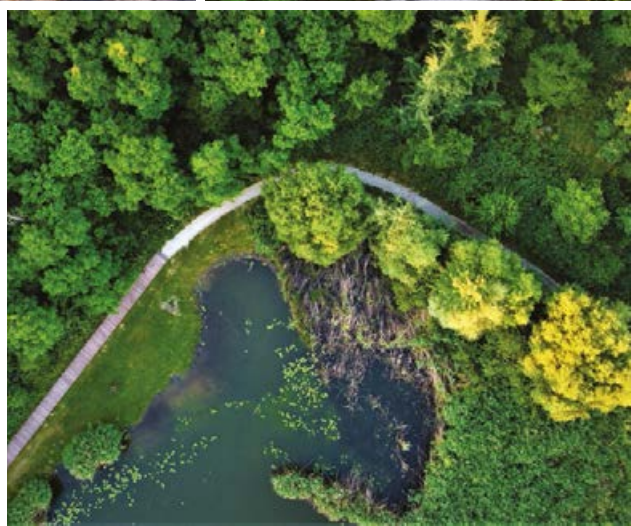
## Widoki i krajobrazy 299

- 62 Klify wolińskie 302
- 63 Jezioro Drawsko i zamek Drahim 306
- 64 Stepy na Ponidziu 312
- 65 Bukowe Berdo i dolina górnego Sanu 318
- 66 Olsztyn i Góry Sokole 322
- 67 Ojców i Dolina Prądnika 326
- 68 Suwalski Park Krajobrazowy 330
- 69 Przełom Dunajca 333
- 70 Szczeliniec Wielki 338



Kup książkę

Poleć książkę



# Blisko dzikiej natury

- 01** Poleski Park Narodowy 14
- 02** Dolina Chochołowska 20
- 03** Źródła Wisły i Barania Góra 26
- 04** Biebrzański Park Narodowy 31
- 05** Czołpino 36
- 06** Dolina Baryczy i Stawy Milickie 40
- 07** Kampinoski Park Narodowy 46
- 08** Jezioro Wigry 52
- 09** Kocioł Małego Stawu w Karkonoszach 56

Kup książkę

Poleć książkę



- 01 POLESKI PARK NARODOWY**
- 02 DOLINA CHOCHOŁOWSKA**
- 03 ŹRÓDŁA WISŁY I BARANIA GÓRA**
- 04 BIEBRZAŃSKI PARK NARODOWY**
- 05 CZOŁPINO**
- 06 DOLINA BARYCZY I STAWY MILICKIE**
- 07 KAMPINOSKI PARK NARODOWY**
- 08 JEZIORO WIGRY**
- 09 KOCIOŁ MAŁEGO STAWU W KARKONOSZACH**

# Blisko dzikiej natury

Choć nasze wykształcenie związane jest z turystyką, i to od strony marketingowo-branżowej, to nieobce są nam aspekty ekologii i ochrony środowiska, które odcisnęły na nas piętno już w czasach wczesnego dzieciństwa. Większą wrażliwość na przyrodę być może mają „miastowi”, którzy wszystkie wakacje spędzali u swoich babć na wsi. Dźwięk lasu czy rzeki, śpiew ptaków, szum wodospadu – w pędzącym i krzyżącym świecie stały się towarami deficytowymi. Na szczęście więcej niż połowa Polski to taki magazyn, przechowalnia dla nich. Czasami wystarczy wyjechać

godzinę poza miasto, czasem odciąć się na trzy dni weekendu.

W tym rozdziale skupiamy się na różnych obliczach polskiej natury, których można doświadczyć na wyciągnięcie ręki i każdym postawionym krokiem: po kładce nad bagnem i torfowiskiem, zapadając się w ogromnej górze piasku czy stąpając po ułożonym z kamieni szlaku do brzegu górskiego jeziora. Te kilka koncertów Matki Natury to tylko mały wycinek możliwości, które mamy w Polsce. Skorzystajmy, bo przecież, parafrazując powiedzenie, obcowanie z przyrodą łagodzi obyczaje.

[Kup książkę](#)

[Poleć książkę](#)

# 01

## POLESKI PARK NARODOWY

Aby poczuć się jak na Mazurach, wystarczy wyjechać z Lublina i odbyć kilkudziesięciominutową podróż. U jej celu znajdziemy dowód na to, że krainy jezior nie są tylko domeną północnej Polski.

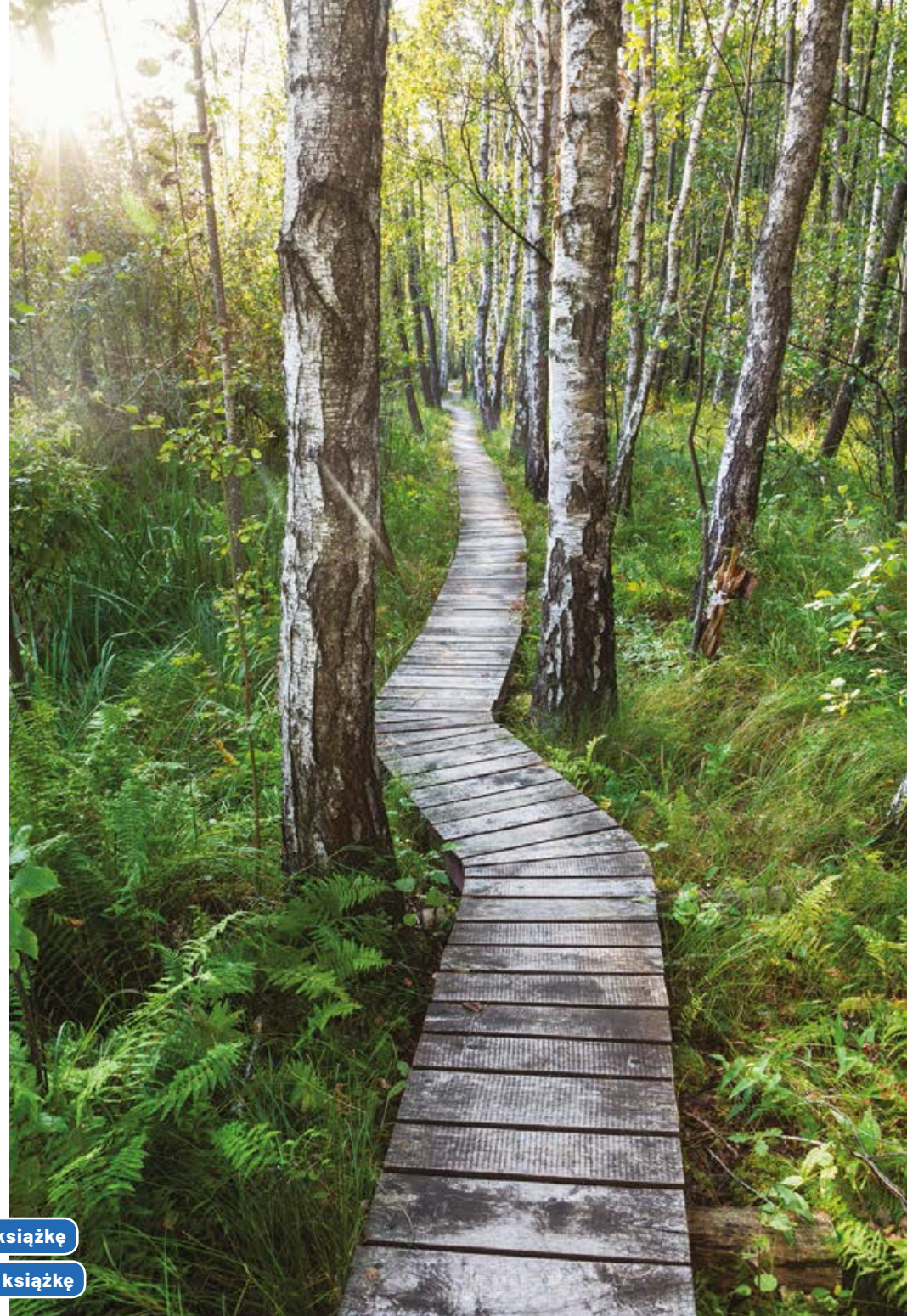
Poleski Park Narodowy należy do najmłodszych tego typu obszarów w Polsce. Został utworzony na początku lat 90. XX w. głównie po to, by chronić dość nietypowy i rzadki krajobraz, który łączy cechy pojezierza, terenów bagiennych i kompleksów przypominających tundrę. Tak! W Poleskim Parku Narodowym mamy najdalszy fragment eurazjatyckiej tundry z takimi roślinami, jak wierzbina lapońska czy brzoza karłowata. Wiele z tych

cudów przyrody można oglądać z poziomu ścieżek i drewnianych kładek, których na terenie parku i jego otuliny jest sporo.

### **LEŚNE ŚWIĄTYNIE DUMANIA**

Szczególnie polecamy wpisać do notatnika miejsca położone na zachód od Urszulina i Starego Brusy. To świątynie ciszy, dające możliwość psychicznego resetu.

Jednym z polecanych miejsc jest ścieżka przyrodnicza



[Kup książkę](#)

[Poleć książkę](#)

„Perehod”. Wiosną można się tu zachwycić arią ptasich śpiewów i możliwością obserwacji czapli białych i nadobnych czy żurawi, a jesienią feerią kolorów z wrzosowiskami i poczerwieniałymi krzewami.

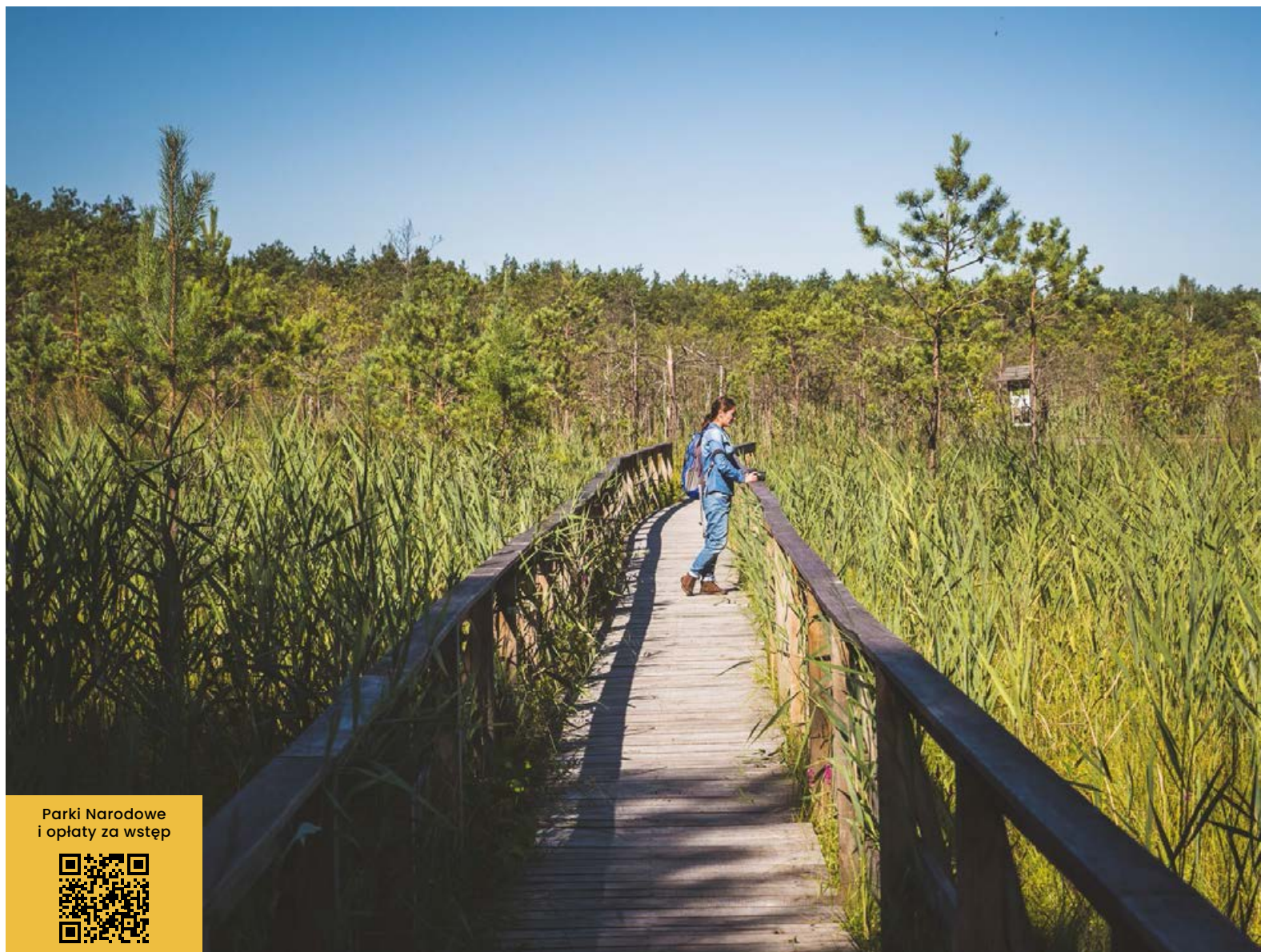
Nie mniej atrakcyjnie prezentuje się ukryte głęboko pośród gęstych lasów Jezioro Moszne, do którego prowadzi ścieżka edukacyjna zakończona malowniczym pomostem.

Często przy atrakcjach przyrodniczych można dopisywać datę ważności i tak jest w tym przypadku. Jezioro systematycznie zarasta i się kurczy. Jego dno jest bardzo bogate w muł (kilkanaście metrów głębokości).

### **BAGNA, CZAHARY, MOKRADŁA...**

Siedziba Poleskiego Parku Narodowego, będąca jednocześnie ciekawym centrum muzealno-edukacyjnym, znajduje się w Urszulinie, w sąsiedztwie którego leży jeden z najbardziej bagiennych terenów w Polsce.

👉 **Jeziora dystroficzne z powodu nadmiaru odkładanej materii organicznej zarastają od strony brzegów i bardzo często przekształcają się w torfowiska. Wyróżniają się kolistym kształtem i występują najczęściej na terenach leśnych. Na obszarze Poleskiego Parku Narodowego znajduje się ich kilkanaście.**



Parki Narodowe  
i opłaty za wstęp



Kup książkę

Poleć książkę

Ogromny obszar Krowiego Bagna czy Bagna Bubnów można oglądać z punktów widokowych i wież przy ścieżce edukacyjnej „Czachary”, która została przystosowana (warto pochwalić) również dla rowerzystów i osób niepełnosprawnych. Zdecydowanie

najłatwiej dostępną wieżą widokową jest ta ustawiona tuż przy drodze nad Bagnem Staw w Wojciechowie.

Rodziny z dziećmi powinny wstąpić do Centrum Edukacyjnego Poleskiego Parku Narodowego w Starym Załuczu, w którym prowadzona jest

przychodnia dla chorych i rannych bocianów. Stąd mamy zaledwie krok do kolejnej ścieżki przyrodniczej o nazwie „Splawy”.

W otulinie parku narodowego zachowało się sporo tradycyjnej, choć skromnej wiejskiej architektury, ciekawie wyeksponowanej

choćby w kameralnym skansenie w Holi. Znajdzie się też kilka miejsc o charakterze typowo letniskowym, rekreacyjnym, jak cieszące się popularnością w weekendy plaże i pomosty jezior Zagłębozce, Bialskiego i Piaseczno.



#### NOCLEGI I JEDZENIE

W Urszulinie, Zamłyńcu i Sosnowicy

#### WARTO ZOBACZYĆ

##### W POBLIŻU

Muzeum – Zespół Synagogałny we Włodawie ([www.muzeumwlodawa.pl](http://www.muzeumwlodawa.pl))

##### DLA RODZIN Z DZIEĆMI?

●●●●○

##### NA WYJAZD WE DWOJE?

●●○○○

##### MOGĘ ZABRAĆ PSA?

●●○○○

##### W BRZYDKĄ POGODĘ?

●●●○○

##### DOJAZD KOMUNIKACJĄ PUBLICZNĄ?

●●○○○

##### INFRASTRUKTURA TURYSTYCZNA?

●●●●○



Informacje o Poleskim Parku Narodowym:

[www.poleskipn.pl](http://www.poleskipn.pl)



# 08

## JEZIORO WIGRY

Aż trudno uwierzyć, że tak zróżnicowane, zadziwiające swoim nieregularnym kształtem, posiadające wiele zatoczek, półwyspów, wysp i wysepek jezioro powstało tysiące lat temu dzięki jednej wielkiej bryle lodu.

Wigry to jezioro polodowcowe, rynnowe, które powstało wskutek działalności lądolodu. Jest ono dziesiątym pod względem wielkości i piątym pod względem głębokości jeziorem w Polsce. Leży na terenie Wigierskiego Parku Narodowego, w którego logu zresztą się znajduje. Podobnie jak bóbr, jeden z przedstawicieli świata zwierząt objętych tu szczególną ochroną. By docenić urok tego miejsca, warto spojrzeć na kojące krajobrazy z jednej z wież widokowych, np. tej w Starym Folwarku, Kruszniku lub Bryzglu.

### PRZYRODA I HISTORIA

Układające się w kształt litery „S” jezioro Wigry w większości otoczone jest przez lasy. Od południa przylega do niego Puszcza Augustowska, a od wschodu ukochana przez kajakarzy dolina Czarnej Hańczy. Nad jego brzegami rozłożyło się sporo miejscowości wypoczynkowych z malowniczymi plażami, tak lubianymi przez licznie przybywających tu, zwłaszcza latem, turystów z całej Polski.

Nie licząc plażowania, dobrym pomysłem na spędzenie wolnego czasu są wycieczki rowerowe wokół jeziora



[Kup książkę](#)

[Poleć książkę](#)

(wytyczono tu zielony szlak „Wokół Wigier” im. Antoniego Patli), przejażdżki Wigierską Kolejką Wąskotorową albo spływy kajakowe lub turystyczne rejsy stateczkiem po Iśniącej w słońcu i krystalicznie czystej tafli jeziora. Przystań znajduje się tuż przy klasztorze w Wigrach, miejscowości o tej samej nazwie.

### POKAMEDULSKI ZESPÓŁ KLASZTORNY

Miejscem, które wzbudza ogromne zainteresowanie i jest jedną z największych atrakcji turystycznych północno-wschodniej części Polski, jest pokamedulski zespół klasztorny w Wigrach. Leży on na niewielkim wzgórzu na Półwyspie Klasztornym, który w przeszłości był jeziorną

wyspą. W skład kompleksu wchodzi m.in. barokowy kościół Niepokalnego Poczęcia NMP, eremy, w których mieszkali zakonnicy, wieża zegarowa, tawerna, ogrody... Kompleks po kolejnym gruntownym remoncie udo-  
stępiony został dla zwiedzających. Można tu także przenocować.

Zachęcamy również do zajrzenia na sąsiednią przystań Marina Wigry,

gdzie latem pięknie zakwitają setki nenufarów.

Zobacz Jezioro Wigry  
i Pokamedulski Zespół Klasztorny



### NOCLEGI I JEDZENIE

W Wigrach i Suwałkach

### WARTO ZOBACZYĆ W POBLIŻU

Spływy kajakowe Czarna Hańcza ([www.splywy.pl/czarna\\_hancza](http://www.splywy.pl/czarna_hancza))

### DLA RODZIN Z DZIEĆMI?

●●●●●

### NA WYJAZD WE DWOJE?

●●●●○

### MOGĘ ZABRAĆ PSA?

●●○○○

### W BRZYDKĄ POGODĘ?

●●●●○

### DOJAZD KOMUNIKACJĄ PUBLICZNĄ?

●●○○○

### INFRASTRUKTURA TURYSTYCZNA?

●●●●○



Informacje praktyczne na stronie:

[www.wigry.org.pl](http://www.wigry.org.pl)





**Kup książkę**

**Poleć książkę**

**Oceń książkę**



**Księgarnia internetowa**



**Lubię to!  
Nasza społeczność**

# PROGRAM PARTNERSKI

— GRUPY HELION —



- 1. ZAREJESTRUJ SIĘ**
- 2. PREZENTUJ KSIĄŻKI**
- 3. ZBIERAJ PROWIZJĘ**

Zmień swoją stronę WWW w działający bankomat!

**Dowiedz się więcej i dołącz już dzisiaj!**

<http://program-partnerski.helion.pl>

GRUPA  
**Helion**

**Anna i Marcin Nowakowie** od kilkunastu lat łączą pasję do dalekich podróży z odkrywaniem kraju. W jednym miesiącu przemierzają dżungle Gwatemali czy wulkany Jawy, w innym odnajdują bojkowskie wsie w Karpatach i zamki joannitów na Pomorzu. W jeden weekend kręcą film o Edynburgu lub Fezie, w inny piszą artykuł o Zamościu albo Kłodzku. Każdym miejscem autentycznie się zachwycają i o każdym w nietuzinkowy sposób opowiadają swoim czytelnikom, fanom i widzom.

Autorzy popularnego i nagradzanego bloga **GdzieWyjechać.pl**, a także kanału na YouTube **Wędrowne Motyle** zabierają nas w krótkie podróże do 70 ciekawych zakątków Polski – zarówno tych znanych, jak i tych mniej oczywistych. Każdy z nich mógłby być tematem osobnej powieści, jednak autorzy postanowili skondensować wiedzę o tych miejscach w kilku rozdziałach tematycznych: od cudów techniki po skarby natury, od romantycznych miasteczek po zachwycające krajobrazy. Zamki, pałace, chaty kryte strzechą, postindustrialne przestrzenie i modernistyczne perełki. Od źródeł Wisły, przez niezwykle stopy Poniazia i baśniową Suwalszczyznę, po wolińskie klify. Oddajemy w Twoje ręce autorski przewodnik – leksykon inspirujących miejsc na intensywny weekend lub wymarzony krótki urlop w Polsce.

**Nie czekaj i ruszaj w Polskę na weekend!**

**A nawet na 70 weekendów!**



Księgarnia internetowa:  
<http://bezdroza.pl>

 **Bezdroża**

Sprawdź najnowsze promocje:  
• <http://bezdroza.pl/promocje>  
Przewodniki najchętniej czytane:  
• <http://bezdroza.pl/bestsellery>  
Zamów informator podróżniczy:  
• <http://bezdroza.pl/newsletter>

ebook dostępny na:

**ebookpoint**

ISBN 978-83-283-9981-5



9 788328 399815

Cena 54,90 zł