

IDŹ DO

PRZYKŁADOWY ROZDZIAŁ



SPIS TREŚCI

KATALOG KSIĄŻEK

KATALOG ONLINE

ZAMÓW DRUKOWANY KATALOG

TWÓJ KOSZYK

DODAJ DO KOSZYKA

CENNIK I INFORMACJE

ZAMÓW INFORMACJE
O NOWOŚCIACH

ZAMÓW CENNIK

CZYTELNIA

FRAGMENTY KSIĄŻEK ONLINE

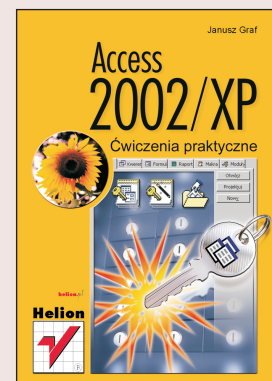
Access 2002/XP. Ćwiczenia praktyczne

Autor: [Janusz Graf](#)

ISBN: 83-7197-832-4

Format: B5, stron: 124

Zawiera dyskietkę



Książka przeznaczona jest dla początkujących użytkowników bazy danych MS Access i doskonale przygotowuje do pracy nad trudniejszymi projektami, które Czytelnik wykona w przyszłości. Ćwiczenia w niej zamieszczone ułożono w takiej kolejności, by w trakcie ich wykonywania czytelnik poznawał kolejne narzędzia programu. Układ zaproponowany przez autora zapewnia, że przerabianie kolejnych partii materiału odbywać się będzie bez zbędnych przeskoków myślowych i nieustającej wędrówki po kolejnych rozdziałach.

Książka składa się z następujących bloków tematycznych:

- Wprowadzenie – objaśnia podstawowe zagadnienia oraz terminy związane z pojęciem baz danych.
- Elementy bazy danych – uczy posługiwania się poszczególnymi elementami bazy: tabelami, formularzami, raportami czy kwerendami. Zawiera różne metody ich tworzenia oraz modyfikowania. Po zapoznaniu się z tą częścią książki będziesz umiał zaprojektować oraz wykonać kompletną bazę danych.
- Kreator baz danych – przedstawia szybki sposób utworzenia bazy w oparciu o jeden z dziesięciu przygotowanych wzorców.
- Ćwiczenia do samodzielnego wykonania – ostatni rozdział to praktyczne sprawdzenie nabytych umiejętności. W trakcie wykonywania ćwiczeń powinieneś odpowiedzieć sobie na pytanie postawione na samym początku – mianowicie, czy książka ta spełniła twoje oczekiwania.

Ćwiczenia z Accessa 2002/XP PL mogą stanowić zarówno materiał do samodzielnego poznawania aplikacji, jak i pomoc dydaktyczną dla uczestników kursów



Spis treści

Wprowadzenie.....	5
Układ książki	5
Podstawowe pojęcia.....	6
Dyskietka	7
Rozdział 1. Elementy bazy danych.....	9
Uruchamianie programu	9
Tabele	10
Tworzenie nowych tabel.....	10
Właściwości pól tabeli.....	19
Wprowadzanie danych do tabeli.....	23
Importowanie danych	28
Sortowanie danych	29
Filtrowanie danych	31
Modyfikacja tabeli.....	35
Formatowanie wyglądu tabeli	37
Kwerendy	41
Tworzenie nowych kwerend.....	42
Kwerenda wybierająca	42
Pola obliczeniowe.....	48
Kwerenda wybierająca z podsumowaniem	52
Kwerenda krzyżowa	55
Kwerendy funkcjonalne.....	57
Formularze	65
Kreator formularzy	66
Wprowadzanie danych do formularza.....	68
Przeglądanie danych w formularzu	69
Relacje	71
Projektowanie formularza	75
Przykładowy projekt bazy danych.....	81
Założenia projektowe	81
Filtrowanie formularzy	94
Pola obliczeniowe w formularzach.....	95
Raporty	98
Autoraport.....	98
Kreator etykiet	100

Kreator raportów	102
Modyfikacja raportu	104
Projekt raportu	105
Drukowanie raportu	110
Rozdział 2. Kreator baz danych.....	111
Rozdział 3. Ćwiczenia do samodzielnego wykonania.....	117
Podsumowanie	123

Rozdział 2.

Kreator baz danych

Sporo czasu poświęciłeś na opanowanie poszczególnych elementów bazy danych. Dzięki programowi, oferującemu narzędzia wspomagające, czyli kreatory, proces projektowania w wielu miejscach stał się łatwiejszy. Autorzy programu Access wyposażyli go także w szablony gotowych baz. Dzięki nim możesz utworzyć całą bazę w niespełna pięć minut. Zastanawiasz się może, po co w takim razie uczyć się poszczególnych elementów bazy, skoro można w pięć minut wykonać ją całą. Przypomnij sobie jednak, że kreator ma ograniczone możliwości rozwiązań i prawie zawsze wymaga naszej korekty.

Sprawdźmy zatem, czy uda nam się zbudować kompletną bazę w 5 minut.

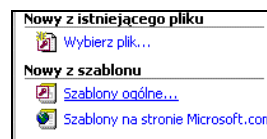
Ćwiczenie 2.1.


Wykonaj projekt bazy danych służącej do gromadzenia informacji o produktach firmy, jej pracownikach, klientach itp. Skorzystaj z kreatora.


- ❖ Uruchom program Access.
- ❖ W oknie *Okienko startowe* programu wybierz opcję .

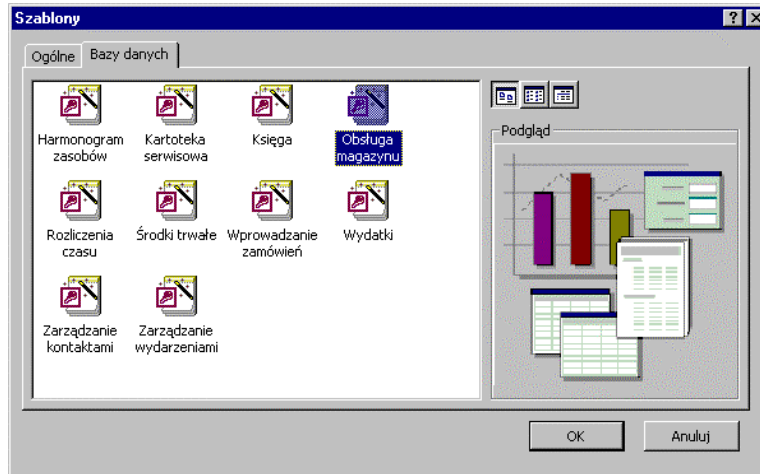
Rysunek 2.1.

Fragment okna startowego programu



Jeżeli baza danych jest już otwarta, kliknij ikonę *Nowy*  (wyświetli się *Okienko zadań*), a następnie wskaż opcję szablonu.

- ❖ W oknie *Szablony* przejdź na kartę .
- ❖ Wybierz bazę najbardziej zbliżoną do tej, którą zamierzasz wykonać. W naszym przypadku jest to *Obsługa magazynu*.

Rysunek 2.2.*Wybór szablonu*

❖ Zamknij okno przyciskiem .

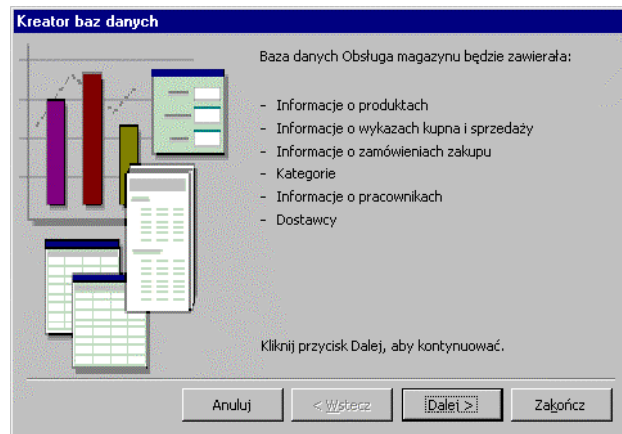
❖ Wpisz nazwę dla tworzonej bazy, np. *Magazyn*.



❖ Wybierz przycisk .

Wybraliśmy typ tworzonej bazy. Teraz należy określić jej parametry.

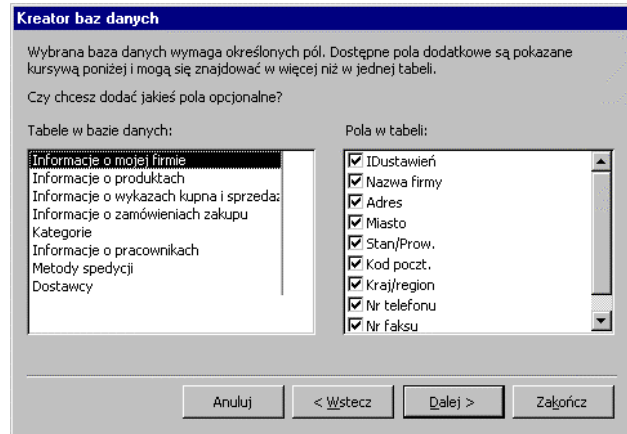
Pierwsze okno kreatora informuje o działaniu oraz przeznaczeniu tworzonej bazy.


Rysunek 2.3.*Okno dialogowe
Kreator baz danych*

❖ Przejdź do kolejnego kroku, wybierając .

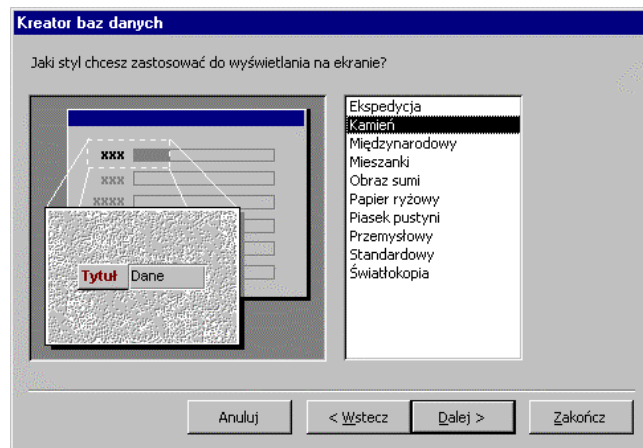
❖ Przejrzyj zawartość tabel, które zostaną umieszczone w bazie, i w razie potrzeby usuń lub dodaj jej pola poprzez zaznaczenie lub odznaczenie pola wyboru przed nazwą pola.

Rysunek 2.4.
Okno dialogowe
Kreator baz danych



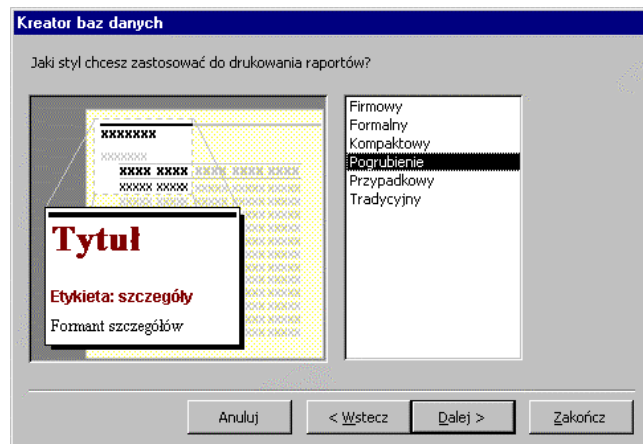
❖ Przejdź do kolejnego kroku, wybierając .

Rysunek 2.5.
Okno dialogowe
Kreator baz danych



❖ Ustal styl dla prezentacji formularzy i przejdź dalej.

Rysunek 2.6.
Okno dialogowe
Kreator baz danych
— wybór stylu
drukowania

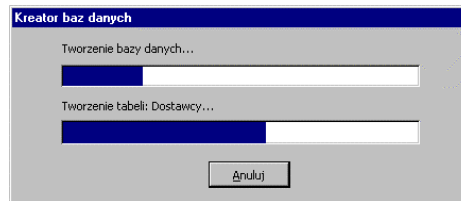


- ❖ Wybierz styl dla raportów bazy i kliknij .
- ❖ Zmień lub pozostaw domyślny tytuł dla tworzonej bazy i przejdź dalej.
- ❖ Zakończ działanie kreatora przyciskiem .

Program przystępuje do tworzenia bazy danych.

Rysunek 2.7.

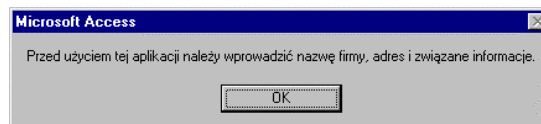
Okno komunikacyjne kreatora



W zależności od szybkości twojego komputera potrwa to od kilkunastu do kilkudziesięciu sekund. Po krótkiej chwili baza jest przygotowana i pojawia się komunikat.

Rysunek 2.8.

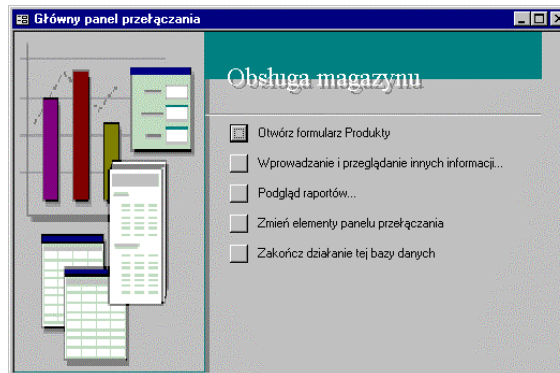
Okno komunikacyjne kreatora baz danych



- ❖ Wciśnij .
- ❖ Wpisz dane firmy, dla której utworzyłeś bazę. Następnie zamknij okno formularza.

Rysunek 2.9.

Panel główny utworzonej bazy



Baza jest gotowa. Spójrz na zegarek. Cały proces nie trwał więcej niż obiecałem 5 minut.

- ❖ Przejrzyj poszczególne elementy bazy, jej formularze i raporty.

Baza przygotowana jest do wprowadzania danych. Zwróć uwagę, że w lewym dolnym narożniku ekranu widoczny jest pasek . Powiększ to okno.

- ❖ Przejrzyj poszczególne elementy bazy i w razie potrzeby dokonaj w nich przeróbek. Zapoznaj się z formatami poszczególnych pól i ich właściwościami. Zapewne pomoże ci to w samodzielnym projektowaniu baz danych.

Rysunek 2.10.
*Okno główne
bazy Magazyn*

