

Wymiarowanie

AutoCAD umożliwia wykonanie półautomatycznego wymiarowania. Użytkownik wskazuje dwa punkty albo obiekt przeznaczony do wymiarowania, a AutoCAD odczytuje z rysunku wymiarowaną odległość. Użytkownik może zaakceptować tę odległość albo wybrać opcję Tekst i wpisać tekst wymiarowy z klawiatury.

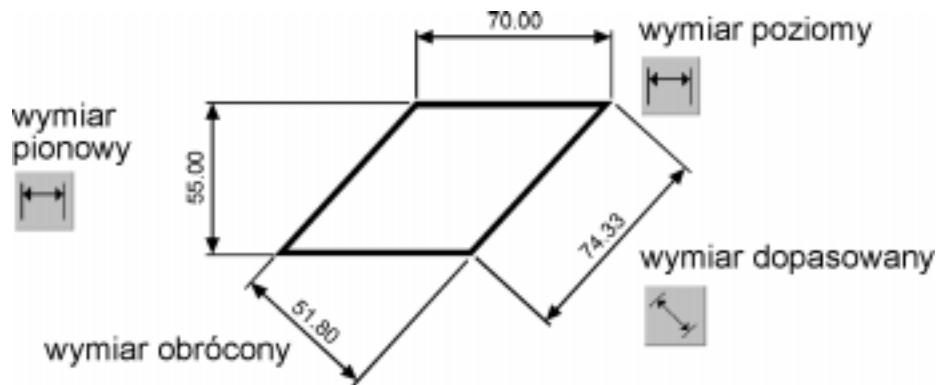
Na początku pracy warto umieścić na ekranie okno narzędziowe z narzędziami służącymi do wymiarowania. Osiągniesz to klikając prawym przyciskiem myszki w obszarze dowolnego okna narzędziowego i włączając przełącznik **Wymiar**.



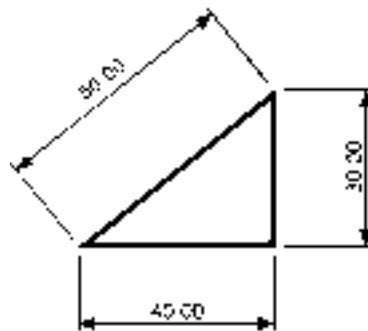
Za pomocą powyższego okna uzyskasz możliwość tworzenia różnych wymiarów.

Wymiary liniowe

Służą one do wymiarowania odcinków prostych. W zależności od orientacji wymiaru można wyróżnić następujące ich typy: pionowy, poziomy, dopasowany, obrócony. Zasady tworzenia każdego z nich są identyczne. Narysowane wymiary różnią się orientacją.



Narysuj trójkąt prostokątny o bokach: 30, 40, 50, a następnie zwymiaruj jego wszystkie boki.



Rozpocznij od wymiaru poziomego.

Polecenie:



Określ początek pierwszej pomocniczej linii wymiarowej lub <wybierz obiekt>:


naciśnij prawy przycisk myszy

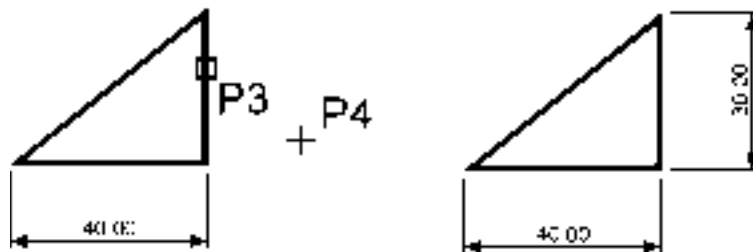
Wybierz obiekt do wymiarowania: **P1**

Określ położenie linii wymiarowej lub [Wtekst/Tekst/Kąt/Poziomo/pionowo/Obrócony]:

P2

Następnie narysuj wymiar pionowy.

Polecenie: 



Określ początek pierwszej pomocniczej linii wymiarowej lub <wybierz obiekt>:


naciśnij prawy przycisk myszy

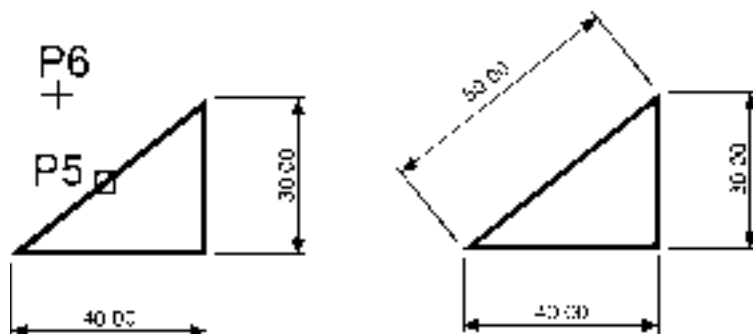
Wybierz obiekt do wymiarowania: **P3**

Określ położenie linii wymiarowej lub [Wtekst/Tekst/Kąt/Poziomo/pionowo/Obrócony]:

P4

Narysuj wymiar dopasowany.

Polecenie: 



Określ początek pierwszej pomocniczej linii wymiarowej lub <wybierz obiekt>:

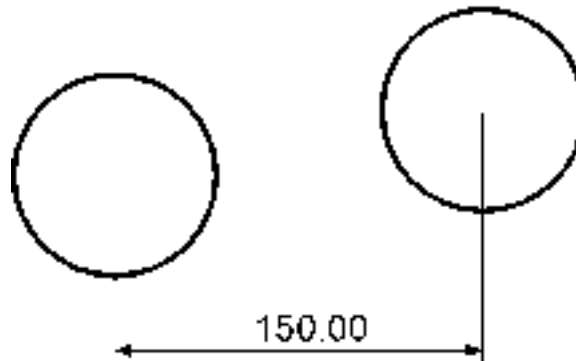
naciśnij prawy przycisk myszy

Wybierz obiekt do wymiarowania: **P5**


Określ położenie linii wymiarowej lub [Wtekst/Tekst/Kąt]: **P6**

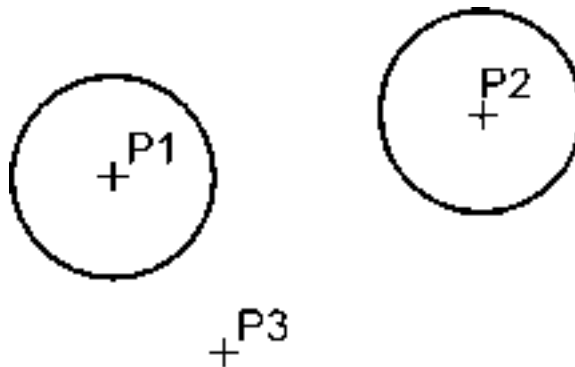


Zwymiaruj odległość poziomą pomiędzy środkami okręgów.



Skorzystaj z wymiaru poziomego.

Polecenie: 



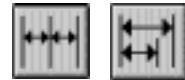
Określ początek pierwszej pomocniczej linii wymiarowej lub <wybierz obiekt>: **P1**

Określ początek drugiej pomocniczej linii wymiarowej: **P2**

Określ położenie linii wymiarowej lub [Wtekst/Tekst/Kąt/Poziomo/pIonowo/Obrócony]:
P3

W powyższym przykładzie wskazałeś na ekranie punkty, pomiędzy którymi został umieszczony wymiar. Natomiast w przykładzie poprzednim nie wskazywałeś punktów tylko obiekt, który automatycznie wyznaczał punkty wymiarowe.

Łańcuchy wymiarowe

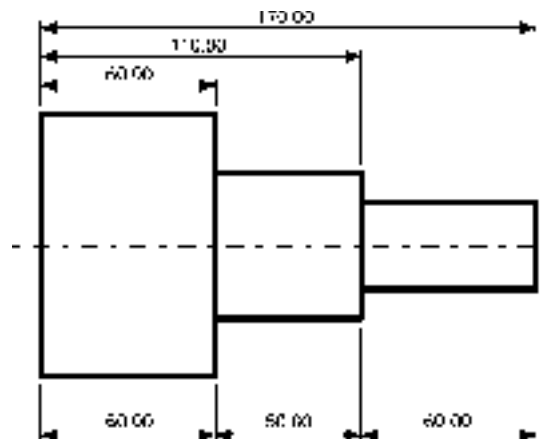


W praktyce często będziesz używał łańcuchów wymiarowych. AutoCAD umożliwia łatwe rysowanie dwóch ich rodzajów: bazowych i szeregowych.

Tworzenie łańcucha rozpoczynasz od narysowania jednego wymiaru liniowego, który wyznacza bazę dla łańcucha bazowego lub początek łańcucha szeregowego. Następnie rysujesz dalsze jego elementy.

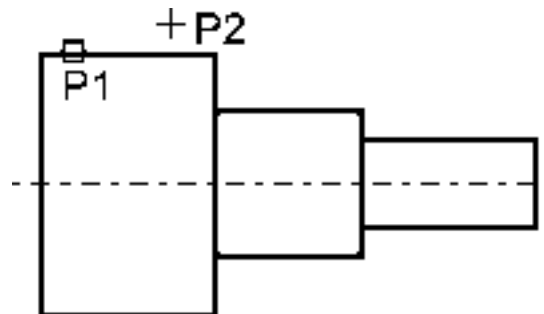


Zwymiaruj element za pomocą łańcucha bazowego i szeregowego.



Rozpocznij od narysowania wymiaru poziomego.

Polecenie:



Określ początek pierwszej pomocniczej linii wymiarowej lub <wybierz obiekt>: **ENTER**

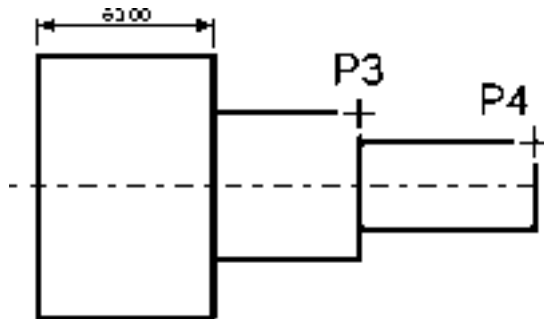
Wybierz obiekt do wymiarowania: **P1**

Określ położenie linii wymiarowej lub [Wtekst/Tekst/Kąt/Poziomo/pionowo/Obrócony]:

P2

Następnie narysuj łańcuch bazowy.

Polecenie: 



Określ początek drugiej pomocniczej linii wymiarowej [Cofaj/Wybierz] <wybierz>:

P3

Określ początek drugiej pomocniczej linii wymiarowej [Cofaj/Wybierz] <wybierz>:

P4

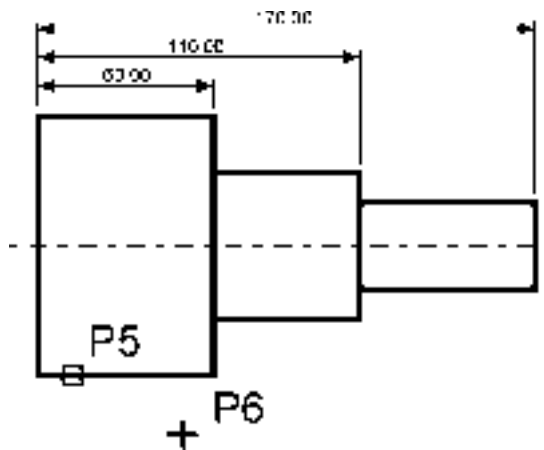
Określ początek drugiej pomocniczej linii wymiarowej lub [Cofaj/Wybierz] <wybierz>:

ENTER

Wybierz wymiar bazowy: **ENTER**

Rysowanie łańcucha szeregowego rozpocznij od narysowania wymiaru poziomego.

Polecenie: 



Określ początek pierwszej pomocniczej linii wymiarowej lub <wybierz obiekt>:

naciśnij prawy przycisk myszy

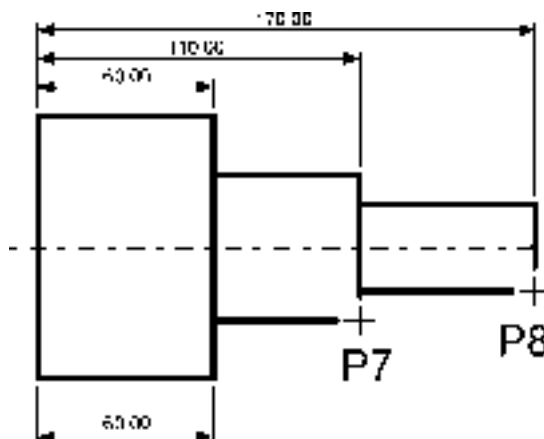
Wybierz obiekt do wymiarowania: **P5**

Określ położenie linii wymiarowej lub [Wtekst/Tekst/Kąt/Poziomo/pIonowo/Obrócony]:

P6

Narysuj szeregowy łańcuch wymiarowy.

Polecenie:



Określ początek drugiej pomocniczej linii wymiarowej [Cofaj/Wybij] <wybij>:

P7

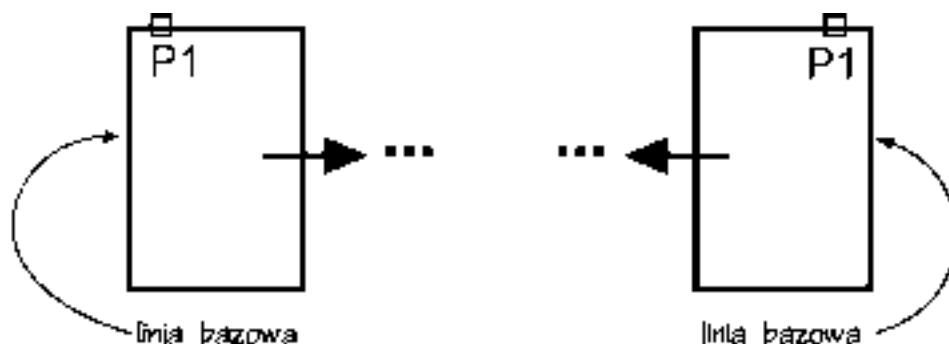
Określ początek drugiej pomocniczej linii wymiarowej [Cofaj/Wybij] <wybij>: **P8**

Określ początek drugiej pomocniczej linii wymiarowej lub [Cofaj/Wybij] <wybij>:

ENTER

Wybierz wymiar szeregowy: **ENTER**

Podczas tworzenia wymiaru poziomego wybierałeś element jeszcze przed rozpoczęciem rysowania łańcucha. Miejsce wyboru tego elementu jest istotne – jego bliższy koniec wyznacza linię bazową oraz linię początkową łańcucha wymiarowego.



Jeżeli łańcuch wymiarowy będzie rozbudowywany w prawo, wskazać trzeba odcinek z lewej strony. Jeżeli natomiast będzie on rozbudowywany w lewo, trzeba wskazać odcinek z prawej strony.

Wymiary promieniowe

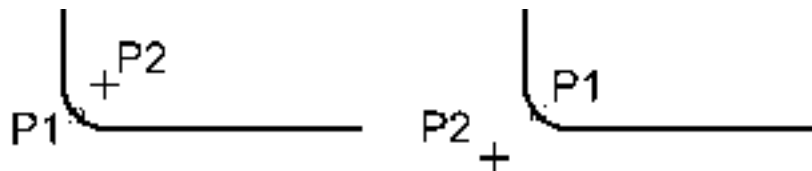
Wymiary promieniowe służą do wymiarowania promienia oraz średnicy okręgów i łuków. Umożliwiają one również zaznaczenie środka okręgu i łuku. Wyróżniamy trzy rodzaje wymiarów promieniowych, są to: średnica, promień, znacznik środka.



Zwymiaruj promień zaokrąglenia.



Polecenie:



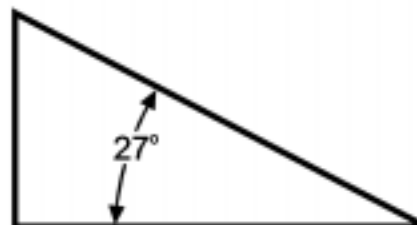
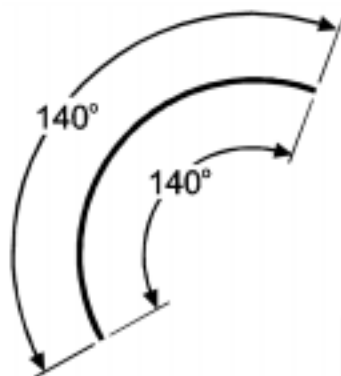
Wybierz łuk lub okrąg: **P1**

Tekst wymiarowy = 15

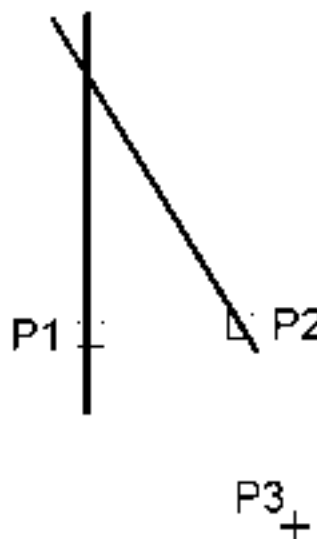
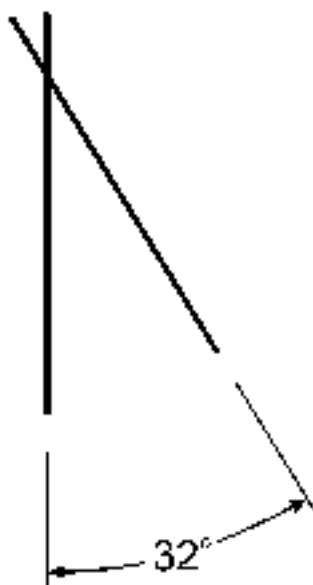
Określ położenie linii wymiarowej lub [Wtekst/Tekst/Kąt]: **P2**

Wymiar kątowy

Za pomocą tej funkcji wymiarujemy kąt, który może być wyznaczony przez dwa odcinki, łuk lub trzy punkty.



Zwymiaruj kąt między dwoma odcinkami prostymi.



Polecenie: 

Wybierz kąt, okrąg, linię lub <wybierz wierzchołek>: **P1**

Wybierz drugą linię: **P2**

Określ położenie łuku wymiarowego lub [Wtekst/Tekst/Kąt]: **P3**

Tekst wymiarowy = 36

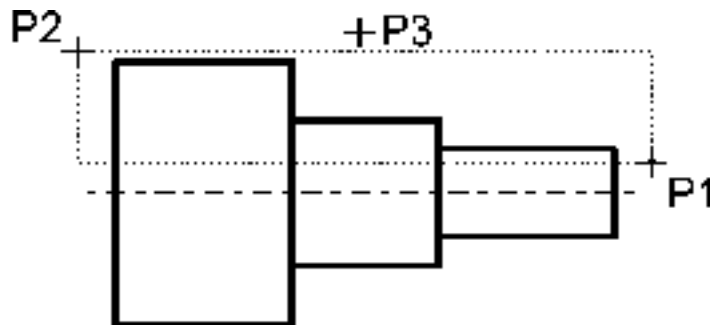
Szybkie wymiarowanie



W AutoCAD-zie istnieje możliwość dokonania szybkiego zwymiarowania kilku obiektów „za jednym zamachem”. Kliknij ikonę szybkiego wymiarowania w oknie Wymiar lub wybierz z menu [Wymiary]→[Szybki wymiar]. Polecenie to znakomicie nadaje się do szybkiego tworzenia łańcuchów wymiarowych. Umożliwia również edycję utworzonych za jego pomocą wymiarów.



Za pomocą funkcji szybkiego wymiarowania narysuj bazy łańcuch wymiarowy.



Polecenie:



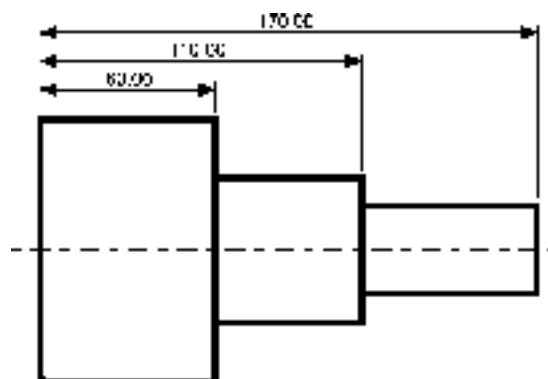
Wybierz geometrię do wymiarowania: **P1**

Określ przeciwległy narożnik: **P2**

Wybierz geometrię do wymiarowania: **naciśnij prawy przycisk myszy**

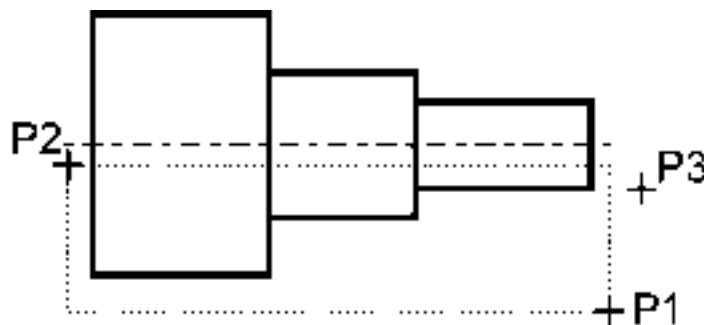
Określ położenie linii wymiarowej lub [Szeregowy/Piętrowy/odBazy/Współrzędne/pRomień/średnica/punktOdniesienia/Edycja] <Szeregowy>: **b**

Określ położenie linii wymiarowej lub [Szeregowy/Piętrowy/odBazy/Współrzędne/pRomień/średnica/punktOdniesienia/Edycja] <odBazy>: **P3**





Za pomocą funkcji szybkiego wymiarowania narysuj łańcuch wymiarowy – taki jak na rysunku.



Polecenie: 

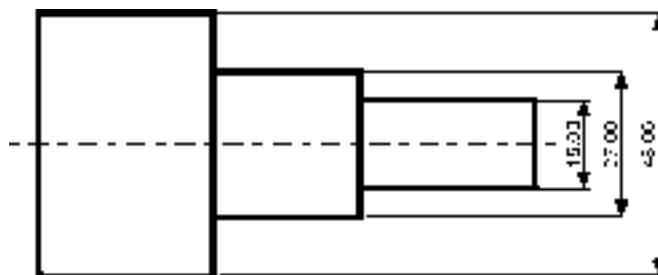
Wybierz geometrię do wymiarowania: **P1**

Określ przeciwległy narożnik: **P2**

Wybierz geometrię do wymiarowania: **naciśnij prawy przycisk myszy**

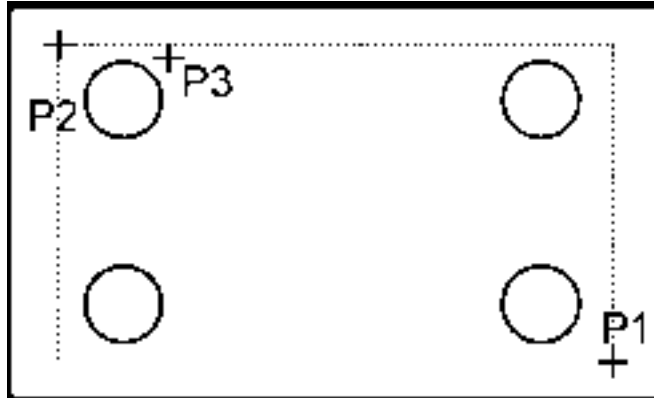
Określ położenie linii wymiarowej lub [Szeregowy/Piętrowy/odBazy/Współrzędne/pRomień/średnica/punktOdniesienia/Edycja] <odBazy>: **p**


Określ położenie linii wymiarowej lub [Szeregowy/Piętrowy/odBazy/Współrzędne/pRomień/średnica/punktOdniesienia/Edycja] <Piętrowy>: **P3**





Za pomocą funkcji szybkiego wymiarowania zwymiaruj promienie czterech okręgów.



Polecenie: 

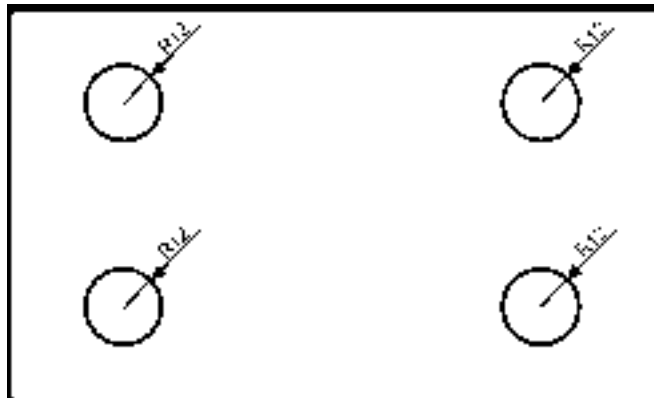
Wybierz geometrię do wymiarowania: **P1**

Określ przeciwległy narożnik: **P2**

Wybierz geometrię do wymiarowania: **naciśnij prawy przycisk myszy**

Określ położenie linii wymiarowej lub [Szeregowy/Piętrowy/odBazy/Współrzędne/pRomień/sreDnica/punktOdniesienia/Edycja] <odBazy>: **r**

Określ położenie linii wymiarowej lub [Szeregowy/Piętrowy/odBazy/Współrzędne/pRomień/sreDnica/punktOdniesienia/Edycja] <Piętrowy>: **P3**



Wielkość wymiarów

W AutoCAD-zie istnieje możliwość zmiany wielkości rysowanych wymiarów. Wpisz z klawiatury **DIMSCALE**. W odpowiedzi na „Podaj nową wartość DIMSCALE <1.0>:” podaj współczynnik skali dla nowo-rysowanych wymiarów. Zmiana współczynnika nie będzie dotyczyła wymiarów, które już znajdują się na rysunku.

